

建物火災に威力を発揮!

地震による大火災
繰り返すことのない様
町ぐるみで液体消火器の普及を!



建物火災には
強化液が最適!



速く／遠く／冷やす／滲みこむ／再燃を防ぐ／ゲージ付き

超速効冷却・浸透力抜群
の液体強化液消火器は再
燃を防ぎます。

強化液消火器 PZ-3 (3ℓ型)

●標準小売価格 ¥20,000 (税別)
消火器リサイクルシール付

適応火災



普通火災用

油火災用

電気火災用

安全性、確実性を充実。新しくなった強化液消火器 PZ-3

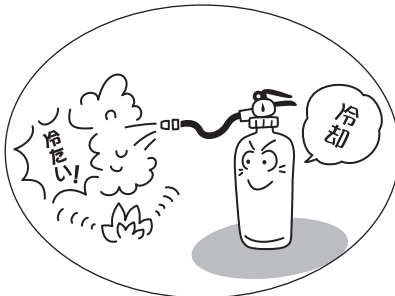
もしもの時、確実に使えます。新ゲージで点検がますます簡単です



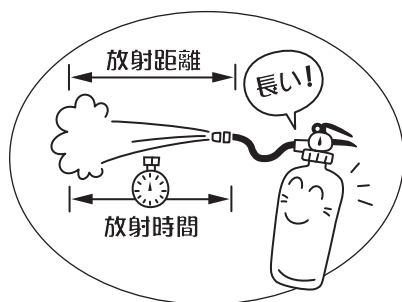
安全性が高く、耐久性に富み、信頼度が抜群です



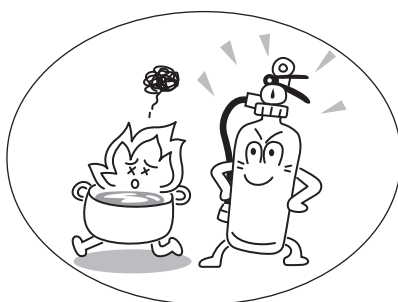
抑制作用で炎を瞬時に止まらせ、冷却・浸透作用で再燃を防ぎます。



放射時間、放射距離が長くて安心です



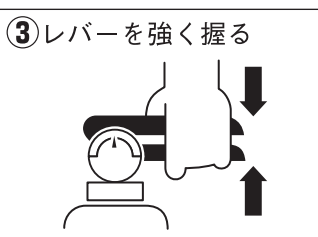
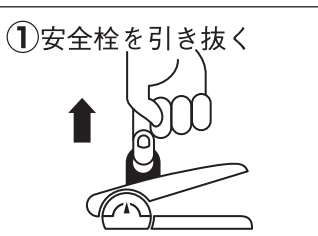
強化液は家庭における出火原因のトップ、天ぷら油火災に最適



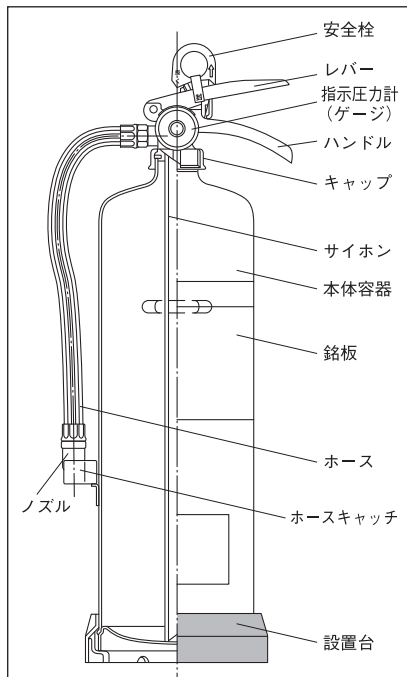
密閉した場所、部屋の中での放射もOK! 視界を妨げません



使い方

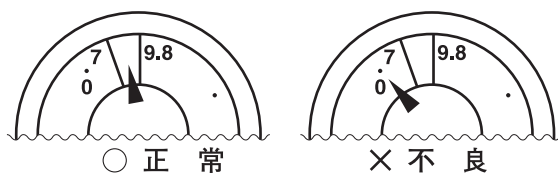


構造図



※消防法施工規則第31条の四の規定に基づき、消火器は6ヵ月に1回の外観点検及び機能点検を実施して下さい。(50年消防庁告示第3号)

点検



ゲージの針が緑色の部分 (7.0~9.8kgf/cm²) にあれば正常です。

※製造から10年経過した消火器には、「水圧試験」が課せられます。

仕様

型式番号	消第23~130号
消火薬剤	強化液 3.0L
使用圧力範囲	0.7~0.98MPa
放射時間	約30秒 (20℃)
放射距離	6~8m (20℃)
使用温度範囲	-20~+40℃
試験圧力値	2.0MPa
能力単位	A-1, B-1, C
総質量	約6.7kg
全高	530 mm
胴径	φ127 mm